

Maschinen für Selberrmacher 2023



HEER

GmbH & Co. KG

Qualität und Performance aus einer Hand

Preise und Leistungen
Baumaschinen & Werkzeuge



Enthärtungsanlagen softiQ
Smarte Leistung, so individuell wie Ihr Leben

Veit Heer
Geschäftsleitung

Nico Nastold
Auftragsplanung

Ramona Jörg
Office-Team

Viktoria Gök
Kundendienstleistung

Uwe Kohlhepp
Maschinen & Geräte

Petra Bapistella
Officeteam

Steffi Schreck
Officeteam

www.Team-Heer.de

Immer in Ihrer Nähe



Unsere Preise und Miettarife



Mieten statt kaufen rechnet sich. Bei Heer können Sie aus einem umfangreichen Werkzeug und Maschinenpark alles mieten, was Sie für Ihr Projekt Benötigen. Alle Maschinen und Werkzeuge sind in einwandfreiem Zustand. Wir prüfen und warten diese nach jedem Einsatz. Sollten Sie einmal eine Beschädigung feststellen, informieren Sie uns bitte umgehend.

Tages-/Basismiete - Die Miete wird für je angefangene 24 Stunden berechnet

Wochenendtarif = 1,5 x Tagesmiete - Der Mietzeitraum beginne ab **Freitag 13.00 Uhr und endet am Montag um 9.00 Uhr**. Dies bedeutet, die Abholung und Rücklieferung muss in diesem Zeitrahmen erfolgen, da sich der Mietpreis sonst um eine Tagesmiete verlängert. Liefer- und Abholservice: Sie müssen sich um nichts kümmern.

Wochentarif = 4 x Tagesmiete - Bei einer Mietdauer von 1 Woche berechnen wir Ihnen nur 4 Tage.

Kurzzeitmiete 4 Stunden - Bei Rückgabe von 4 Stunden, gewähren wir Ihnen einen Nachlass von 20%. Bei Überschreitung gilt der Tagesmietpreis.

Alle Preise gelten zuzüglich der gesetzlichen Mehrwertsteuer.

Service

Kosten für An- und Abfahrt

Eine Baumaschine oder Geräte mieten ist kein Problem. Doch wie kommen diese zu Ihnen? Bei Heer kein Problem. Nutzen Sie unseren Transportservice direkt zu Ihnen. Auf Wunsch fahren wir Ihnen gerne alle Leihmaschinen und -geräte zum gewünschten Einsatzort und weisen Sie durch unsere Spezialisten in alle Begebenheiten ein. So brauchen Sie sich nicht um den Transport zu kümmern und können sofort mit Ihrer Arbeit beginnen.

Transport in folgende Zonen

Zone 0:

Einfache Strecke bis 2,5t:

Gerchsheim, Schönfeld

25,00 €

Zone 1:

Einfache Strecke bis 2,5t:

Altertheim, Steinbach, Großrinderfeld, Ilmspan, Kleinrinderfeld, Kirchheim, Kist

40,00 €

Zone 2:

Einfache Strecke bis 2,5t:

Eisingen, Waldbrunn, Höchberg, Reichenberg, Uengershausen, Gaubüttelbrunn, Wittighausen, Geroldshausen, Grünsfeld, Paimar, Grünsfeldhausen, Tauberbischofsheim, Werbach, Werbachhausen, Wenkheim, Neubrunn, Helmstadt, Zimmern

60,00 €

Zone 3:

Einfache Strecke bis 2,5t:

Würzburg West, Hettstadt, Greußenheim, Uettingen, Böttigheim, Höhefeld, Niklashausen, Eiersheim, Uissigheim, Gamburg, Königheim, Weikerstetten, Gissigheim, Dittwar, Lauda, Gerlachsheim, Kützbunn, Bütthard, Allersheim, Sulzdorf, Giebelstadt, Albertshausen, Rottenbauer

75,00 €

Selbstverständlich liefern wir auch außerhalb dieser Gebiete alle Maschinen und Geräte. Gerne kalkulieren wir Ihre Anfrage.

Demnächst für Sie verfügbar

Clever mieten mit Heer

Shop.Team-Heer.de

Reservieren Sie Ihre Geräte und Maschinen noch
heute online. Schnell - Einfach - Sicher



Von Gersheim in die ganze Welt

Mit dem Werkzeug- und Maschinenverleih vom Team Heer sparen Sie Zeit und Geld. Unser kompletter Werkzeug- und Maschinenpark ist gepflegt und bereit für Ihren Einsatz.

Bei jedem Verleih prüfen wir mit Ihnen die Geräte um einen unkomplizierten und stressfreien Einsatz zu gewährleisten. Auf Wunsch liefern wir direkt an den Einsatzort und holen diese auch von dort wieder ab. Auf den Service vom Team-Heer können Sie sich verlassen.

Neu im Team Heer: Uwe Kohlhepp

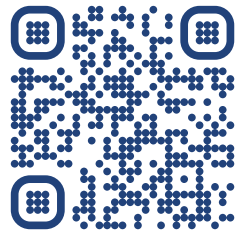
Seit Juli 2023 ist Uwe Kohlhepp Ihr Ansprechpartner für den kompletten Vermiet-Service. Er berät Sie gerne und ist für Ihre Fragen da.

NEU - 24 Stunden online reservieren

Oft fehlt einem tagsüber die Zeit um alles zu planen. Wählen Sie online in Ruhe aus, was Sie zeitnah benötigen, oder prüfen Sie die Verfügbarkeit. Unser Shop geht zeitnah an den Start und wir freuen uns schon jetzt über Ihr Feedback, aber selbstverständlich sind wir auch weiterhin persönlich für Sie da.



Kohlhepp Uwe
Verleih & Service



Maschinen und Geräte für die Baustelle

Luftentfeuchter



Zur Trocknung von Neubauten, nach dem Auftreten von Wasserschäden, zum Entfeuchten nasser Räume nach einem Wasserschaden u.v.m.

Wilms Bautrockner KT 800

Tages-/ Basispreis

25,-

Wilms Bautrockner 70

22,-

Heylo Bautrockner, Typ F435 - HE BT 450
mit Kondensatpumpe

22,-

Mobile Gasheizer



Mobile Heizgeräte mit Gasversorgung lassen sich überall dort einsetzen, wo eine rasche Punktbeheizung im Freien oder effektive Sofortwärme in geschlossenen, **gut belüfteten Räumen** erfolgen soll. Somit sind diese nicht nur für die Baustelle sondern auch für Feiern und Veranstaltungen geeignet.
Mietpreis ohne Gasflasche.

Tages-/ Basispreis

Remko EM 200 2 kW

15,-

Remko Propan Gasstrahler PG 25
Heizleistung 10 - 25 kW

20,-

Eurom EK 3301 Professioneller Heizlüfter
Heizkraft 0 / 1500 / 3000 Watt

15,-

Gas



5kg Tagespreise zzgl. Pfand 28,90 €

8kg Tagespreise zzgl. Pfand 50,00 €

Anheizer, passt unter jeden Gasgrill, Alu

11kg Tagespreise zzgl. Pfand 32,50 € Pfand

33kg Tagespreise zzgl. Pfand 68,48 € Pfand

Verkauf nur während unserer Öffnungszeiten. Preise **inkl. MwSt.** Rücknahme nur von TEGA Gasflaschen.

Maschinen und Geräte für die Baustelle

Gebläse



Trocknet Gebäude, beheizt Baustellen, belüftet Räume, filtert Staub oder temperiert Zelte und Räume für Veranstaltungen.

Heylo Turbo Gebläse

Tages-/ Basispreis

15,-

Schlauchbehälter für Heylo Gebläse

z.B. für Schachtarbeiten

6,-

Radialventilator Turbo Dryer TD 3000

Ideal für den Einsatz bei Trocknungen

10,-

Spülkompressor



Zum Entschlammern und Reinigen von Heizungssystemen und zum Spülen von Trinkwasserleitungen nach DIN 1988-2.

Tages-/ Basispreis

Rothenberger Spülkompressor

Roplus

50,-

SOS Notheizung



Eine Notheizung bei Kesselstörungen oder Kesselaustausch, eine Baustellenheizung sowie einsetzbar bei der Installation von Fußbodenheizungen.

Tages-/ Basispreis

SOS Notheizung

Heizmobil bis **11 kW**

30,-

Notheiz-Container bis **75 kW** mit 1000 L Öltank -Lieferung nötig-
zzgl. Betriebsmittel

50,-

Stromerzeuger



Honda Stromerzeuger

2 kW, EC 2200

30,-

Endress Stromerzeuger Typ

ESE 606 DHG-GT Duplex

Dauerleistung 4,8 kW inkl. Radsatz,
Generator - Schutzart IP 54

45,-

Maschinen und Geräte für die Baustelle

Sauger



Nass- und Trockensauger sind jedem Schmutz gewachsen. Je nach Gerät eigenen diese sich für trockene, feuchte oder flüssige Verschmutzungen.

Tages- / Basispreis

Hilti Nasssauger VC 60 M-X

Staubsauger für stark staubanfällige Anwendungen
Wasserkapazität: 48 l - Behälters: 65 l

35,-

Hilti Nasssauger VC 40 M-X

Staubsauger für stark staubanfällige Anwendungen
Wasserkapazität: 22 l - Behälters: 30

30,-

Fräsen



Die Sanierungsfräse von Baier ist ideal zum Reinigen und Glätten harter Oberflächen, entfernen von Schalungsnähten, Abschleifen von Farbresten oder Altanstrichen.

Tages- / Basispreis

Baier Sanierungsfräse BDS 125

25,-

Bosch Mauerschlitzzfräse GNF 35 CA

29,-

Hilti Mauerschlitzzfräse DCH 300-X

50,-

Je Maschine zzgl. Abnutzung der Schleifscheiben, je mm

15,-

Bohrer



Bohrhämmer und Kernbohrgeräte. Zum Bohren von Löchern im Durchmesser von 5-400mm in mineralischem Material, beispielsweise Stein oder Beton. (Kronen nach Abnutzung).

Tages- / Basispreis

Duss Bohrhämmer PX 78 / PK 75

40,-

Wacker Abbruchhammer D25980

30 kg, 2000 Watt

55,-

Duss DIA 303 - Kernbohrgerät

60,-

Duss DIA 400 - Kernbohrgerät

80,-

Maschinen und Geräte für die Baustelle

Bohrhämmer

Bohrhämmer und Kernbohrgeräte. Zum Bohren von Löchern im Durchmesser von 5-200mm in mineralischem Material, beispielsweise Stein oder Beton. (Kronen nach Abnutzung).

Tage- / Basispreis

Duss Bohrhammer PK 160

45,-

Bohrständer für Kernbohrungen 2 Größen wählbar

30,-

Bohrkronen Größen nach Durchmesser

80 mm

100 mm

150 / 162 mm

200 mm

300 mm

400 mm

20,-

25,-

30,-

40,-

50,-

60,-

Bitte beachten Sie:

Vor dem Bohren Wand auf Fremdkörper (Stahl, Leitungen) prüfen!



Hobeln & Sägen

DeWalt Elektrohobel D26501,
1.150 mm, 82 mm

30,-

DeWalt Handkreissäge DWE 576 K

Schnitttiefe bis zu 61 mm

35,-

Hilti Handkreissäge

Schnitttiefe bis zu 85 mm

40,-



Spezielle Sägen

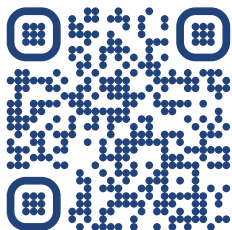
Kapp- und Paneelsägen zum Schneiden von Kanthölzern, Profildbrettern und auch zum Kappen breiterer Paneele geeignet.

DeWalt Kapp- & Paneelsäge DWES 780

Wahlweise mit Untergestell

40,-





Reservieren Sie Ihre Geräte und Maschinen noch heute online. Schnell - Einfach - Sicher

Shop.Team-Heer.de

Satinieren



Satiniermaschine zum Satinieren, Polieren, Glätten, Mattieren, Strukturieren, Entgraten und Aufräumen von Oberflächen.

Tages- / Basispreis

Würth Satiniermaschine SM 100
1200-3700 U/Min - Schleifkörper Ø max. 100 mm

20,-

Heißluft



Leister Heißluftgebläse
Elektronisch regelbar

Tages- / Basispreis

20,-

Strom



Hedi Kabeltrommel
40 m. Für den harten Außeneinsatz
Starkstrom auf Anfrage

8,-

Garten



Alles für die Gartenpflege
Professionelle Maschinen für den harten Einsatz

Rasenmäher
Laubbläser
Vertikutierer
Erdlochbohrer
Kehrmaschine
Gartenfräse

30,-

25,-

40,-

35,-

40,-

55,-

Maschinen und Geräte für die Baustelle

Biegen & Gewinde



Rems Swing Handrohrbieger

Maßgenaues Biegen von Rohren bis 90°

Tages- / Basispreis

20,-

Rems (Eva) Hand-Gewindeschneidkluppe

Maßgenaues Biegen von Rohren bis 90°

20,-

Spezialausrüstung



Rohr- Einfriergerät. Eines der genialsten Erfindungen wenn es um das Arbeiten an nicht entleerten, oder nicht entleerbaren Rohrleitungen, z.B. im Heizungsbereich geht.

Tages- / Basispreis

Rems Rohr-Einfriergerät Frigo 2

40,-

Schweißen



Lorch Schweißinverter Handy TIG 200

50,-

Lorch Schweißanlage M2080

Für leichte bis mittlere Stahlarbeiten

45,-

Reinigen



Nilfisk Heißwasser Hochdruckreiniger MC 4 M

MC 4 M

50,-

Fäkalien- / Schlammtauchpumpe

50,-

Tauchpumpe Flutset

25,-

Sägen



Motorsäge mit 50 cm Schwert

40,-

Bagger



Yanmar Minibagger SV17

mit 3 Löffeln - 1,8 t

115,-

Yanmar Minibagger SV 08-1A

mit 3 Löffeln - 0,8 t

Inkl. Einweisung

105,-

Maschinen und Geräte für die Baustelle

Baustelle



Bomag Rüttelplatte BPR 25 / 50 Diesel

Arbeitsbreite 500 mm, 139 kg

Pflasterschutzmatte Rüttelplatte

Bomag Rüttelplatte 450 kg

Bomag Rüttelplatte 225 kg

Bomag Rüttelplatte 80 kg

Bomag Vibrationsstamper



A

Erd- und Schuttmulden

A.) Mit klappbarem Bügel, Inhalt 500 L

B.) 2 t - Anlieferung nach Zone + Stellkosten für 7 Tage

Entsorgung des Materials richtet sich nach Art und Tagespreis.



B

Krangabel

DIECI Teleskop

Tragfähigkeit 4000kg - Hubhöhe 25m

max. Reichweite ca. 22,7m - zzgl. Bedienpersonal
oder alternativ mit entsprechender Einweisung



Wahlweise inkl. Gabel, Lasthaken, hydr. Hubwinde
oder Arbeitskorb (hydr. verbreiterbar)

Tages- / Basispreis

50,-

10,-

70,-

60,-

40,-

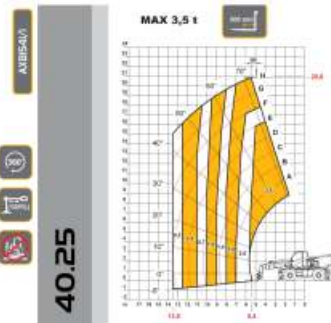
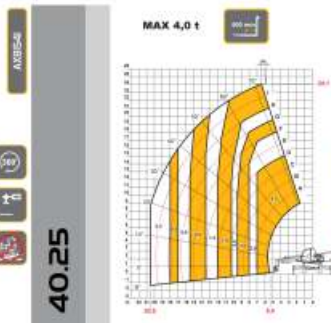
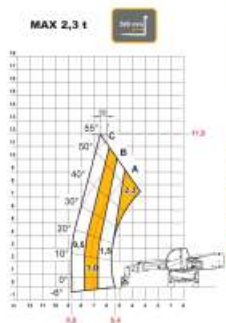
45,-

18,-

120,-

8,-

450,-



Baustelle



Geda Bauaufzug

Mit Stockwerkstütze, bis 150 kg

45,-

Geda Schuttrutsche

Längenteile zu je 1,10 m

5,-



Bautüren, verzinkt

35,-

Modatech Transportkarre

TK 500

15,-



Atika Betonmischer

Focus 185, Trommelinhalt 185 L

20,-

Elektro Scherenbühne Aichi

ca. 8m Arbeitshöhe

70,-



Radlader KOMATSU WA 70

Unverzichtbar auf jeder Baustelle.

Mit verschiedenen Aufsätzen:

Schaufel, Palettengabel

Optional: Seitenschwenkschaufel

130,-

20,-

Radlader

Radlader Avant 635

Wahlweise mit Schaufel, Palettengabel oder Lasthaken

120,-

Optionale Anbaugeräte

Abbruch Greifschaufel

15,-



KOMATSU



Kofferranhänger

mit Türen - Führerscheinklasse beachten

45,-

Grünbeck-Enthärtungsanlagen: Innovation für die Zukunft Ihres Wassers.

Genießen Sie die Leichtigkeit von weichem Wasser und entdecken Sie die Vorzüge der optimierten Wasserqualität. Eine Enthärtungsanlage lässt Sie Zeit und Geld sparen und an Wohlfühl gewinnen. Beim Ionenaustauschverfahren werden Ihrem Trinkwasser die Mineralstoffe Calcium und Magnesium, die Kalkablagerungen in den Rohrleitungen verursachen, entzogen; dabei erhöht sich der Natriumwert. Sie erhalten weiches Wasser, das Kaffee und Tee feiner schmecken lässt und die Reinigung im Sanitärbereich erleichtert.

Für jeden Härtegrad und jede Nutzung stehen Ihnen spezifische Lösungen zur Verfügung — für private Haushalte, Gewerbe oder Industrie. Unsere Anlagen sind konform mit der Trinkwasserverordnung und dem DVGW. **Selbstverständlich haben wir immer ausreichend Salz auf Lager.**

Wir beraten Sie gerne.



grünbeck

Allgemeine Geschäftsbedingungen - Mietpreisliste für Baumaschinen

§ 1 Mietdauer

Die Mietzeit beginnt an dem zwischen den Parteien vereinbartem Tage mit der Übergabe der Maschine an den Mieter oder an den von ihm mit der Abholung Beauftragten auf dem Lagerplatz des Vermieters bzw. mit der Übergabe an einen Frachtführer, wenn der Mieter die Versendung vereinbart hat, und im Falle der Abnahmeverzögerung mit dem Tage der Bereitstellung. Die Mietzeit endet mit der Rückgabe der Maschine bzw. der Versendung auf dem Lagerplatz des Vermieters. Der Zeitaufwand für Wartungs- und Pflegearbeiten, die durch den Mieter oder den Vermieter ausgeführt werden, ebenso wie der Zeitaufwand für notwendige Reparaturen (§ 6), wird zur Mietzeit gerechnet. Ausgenommen von der Anrechnung ist der Zeitaufwand für Reparaturen, die der Vermieter infolge natürlichen Verschleißens während der Mietdauer selbst oder durch dritte Firmen ausführt, wenn der Mieter den Vermieter von dem Ausfall der Maschine unverzüglich in Kenntnis setzt. Bei Reparaturen durch eine vom Vermieter beauftragte dritte Firma ist die Reparaturzeit zu belegen.

§ 2 Versand

Die Versendung erfolgt auf Kosten und Gefahr des Mieters, wobei Mehrkosten bei besonders gewünschter Versandart in Rechnung gestellt werden. Ebenso hat der Mieter das Gerät auf seine Kosten und Gefahr zum Lagerplatz des Vermieters zurückzuliefern so keine Anlieferung und/oder Abholung vereinbart wurde.

§ 3 Mietpreis

Für alle Maschinen wird ein festgelegter Tagespreis pro Werktag berechnet, der unabhängig von der tatsächlichen Einsatzzeit ist. Ist die Maschine am Wochenende über einer Stunde im Einsatz (Überprüfung erfolgt mittels GPS), wird der jeweilige Tag zusätzlich berechnet. Gesetzliche Feiertage werden als "mietfreie" Tage betrachtet. Eine Berechnung erfolgt nur bei tatsächlichem Einsatz.

§ 4 Zahlung

Grundsätzlich in bar ohne jeden Abzug sofort bei Rechnungserhalt. Dieses gilt auch für Waren, die unseitig in Verbindung mit dem Mietvertrag käuflich übernommen worden sind. Vom 30. Tage ab Rechnungsdatum werden Verzugszinsen in Höhe von 4 % über dem jeweiligen Basiszinssatz der EZB berechnet; die Geltendmachung eines dem Vermieter aus dem Zahlungsverzug entstandenen höheren Schadens ist nicht ausgeschlossen. Ist der Mieter mit einer Zahlung im Verzuge oder hat er einen Wechsel bzw. eine vereinbarte Rate bei Fälligkeit nicht bezahlt oder seine Zahlungen eingestellt oder liegen Tatsachen vor, die einer Zahlungseinstellung gleich zu erachten sind, so werden alle noch offenstehenden Forderungen sofort fällig. Der Mieter tritt hiermit alle Ansprüche, die er bei Eintreten dieses Falles gegenüber Dritten hat, an den Vermieter ab, soweit diese Ansprüche aus direkten oder indirekten Leistungen der Mietgeräte herrühren, und zwar bis zur Höhe der Gesamtforderung des Vermieters an den Mieter. Die Ansprüche aus den Leistungen, die mit den Geräten des Vermieters erbracht worden sind, gehen sofort auf den Vermieter über. Der Mieter ist verpflichtet, dem Vermieter ohne besondere Aufforderung die genauen Adressen der diesbezüglichen Firmen und Personen und die Beträge der ihm gegen diese Schuldner zustehenden Forderung anzugeben sowie dem Vermieter Abschrift der erteilten Rechnungen zu übermitteln. Der Mieter ist zur Einziehung der abgetretenen Forderung nur so lange berechtigt, als er seine Verpflichtung gegenüber dem Vermieter erfüllt hat. Der Vermieter ist auch berechtigt, Mietvorauszahlungen bis zur Höhe von einer Monats-Miete zu verlangen. Die Rechnungserstellung geschieht im allgemeinen 30-tägig, sie kann aber auch in kürzeren Zeitabständen erfolgen. Aufrechnung mit Gegenforderung ist ausgeschlossen. Zahlungen an Vertreter des Vermieters dürfen nur gegen Vorlage einer schriftlichen Inkasso-Vollmacht erfolgen. Der Vermieter ist berechtigt, bei Zahlungsverzug sämtliche Mietverträge mit sofortiger Wirkung zu kündigen. Alle Preise gelten zzgl. der gesetzlichen MwSt.

§ 5 Pflichten

Der Vermieter hat das Gerät in einwandfreiem und gebrauchsfähigem Zustand zu übergeben oder zum Versand zu bringen. Dem Mieter steht es frei, das Gerät vorher zu besichtigen.

§ 6 Pflichten des Mieters

Wartung und Pflege: Der Mieter ist verpflichtet das gemietete Gerät vor Überbeanspruchung in jeder Weise zu schützen, für sachgerechte Wartung und Pflege des Gerätes Sorge zu tragen und unverzüglich den Vermieter zu benachrichtigen, wenn sich durch Beschädigungen des Mietgerätes oder Funktionsstörungen die Notwendigkeit von Reparaturarbeiten ergeben sollte, sowie zu den auf der Vorderseite dieses Mietvertrages für Ölwechsel genannten Terminen. Reparaturkosten: Reparaturen, die durch normalen Verschleiß erforderlich werden, führt der Vermieter auf seine Kosten selbst oder durch eine von ihm beauftragte Firma aus. Repariert der Mieter die Maschine selbst ohne die vorherige Zustimmung des Vermieters, gehen die Reparaturkosten zu seinen Lasten. Alle sonstigen Reparaturen, sei es, dass sie durch mangelnde sachgerechte Wartung und Pflege, höhere Gewalt oder durch unerlaubten Eingriff Dritter verursacht werden, hat der Mieter auf seine Kosten sofort durch den Vermieter oder durch eine von dieser beauftragten Firma ausführen zu lassen. Weiterhin hat der Mieter Beschlagnahme, Pfändung und dergleichen unverzüglich dem Vermieter anzuzeigen. Der Mieter ist nicht berechtigt, das Gerät weiter zu vermieten oder in das Ausland zu schaffen. Der Mieter verpflichtet sich, nach Beendigung der Mietzeit das Gerät in gesäubertem und einwandfreiem Zustand zurückzugeben und mitgelieferten Kraftstoff zu ersetzen. Wird die Maschine in einem Sandstrahlbetrieb eingesetzt, so ist der Mieter verpflichtet, die direkte oder indirekte Einwirkung von Strahlmitteln auf das Gerät zu verhindern. Er hat insbesondere den Standort des Gerätes in genügender Entfernung von dem zu bearbeitenden Objekt zu wählen, die Windrichtung zu beachten und die Filter der Kompressor Anlage täglich vom Staub zu reinigen. Bei Verletzung der vorstehenden Verpflichtungen hat der Mieter den dadurch verursachten Schaden zu ersetzen. In Zweifelsfällen ist das Gutachten eines Sachverständigen maßgebend, inwieweit es sich um Reparaturen infolge natürlichen Verschleißes handelt oder um sonstige Reparaturen, die der Mieter zu tragen hat. Freimeldungen: Freimeldungen werden vom Vermieter grundsätzlich nur in Schriftform anerkannt. Die Kosten für fehlendes Material trägt der Mieter.

§ 7 Rechte des Vermieters

Der Vermieter ist berechtigt, das Gerät jederzeit zu besichtigen und bei Feststellung einer nicht ordnungsgemäßen Wartung oder Überbeanspruchung oder bei Zahlungsverzug oder Vermögensverschlechterung des Mieters den Vertrag fristlos zu kündigen und das Gerät auf Kosten des Mieters abholen zu lassen.

§ 8 Haftung

Der Mieter haftet für das gemietete Gerät. Sollte es ihm aus irgendwelchen Gründen, auch wenn er diese nicht zu vertreten hat, sowie in Fällen höherer Gewalt, unmöglich sein, das Gerät zurückzugeben, so hat er Ersatz dafür zu leisten. Bis zum Eingang der Ersatzleistung wird die normale Miete in Rechnung gestellt. Der Vermieter übernimmt gegenüber dem Mieter oder einem Dritten keinerlei Haftung für Schäden, die sich aus der Benutzung der Maschine, insbesondere nicht für Folgeschäden, die sich durch Ausfälle der Maschine während der Mietdauer ergeben. Fehlendes Material, z.B. Werkzeug, Zubehör oder Verbrauchsmittel werden bei Rückgabe oder Abholung der Maschine dem Mieter in Rechnung gestellt.

§ 9 Sonstige Bestimmungen

Abweichende Vereinbarungen oder Ergänzungen des Vertrages bedürfen der Schriftform. Erfüllungsort ist Gerchshelm; ebenso ist Tauberbischofsheim als Gerichtsstand für alle Streitigkeiten vereinbart. Dieses gilt auch im Falle des Rücktritts und des Protestes von Wechseln und Schecks.

Heer GmbH und Co. KG - Gerchshelm - Stand 9.2022

HEER

GmbH & Co. KG

Qualität und Performance aus einer Hand

Innungs-Fachbetrieb/Meisterbetrieb



Bäder - Sanitär - Heizung - Spenglerei - Baumaschinen



Sie planen ein neues Bad, Umbau oder Modernisierung?
Nutzen Sie unseren Online-Kalkulator unter:
www.team-heer.de



Heer GmbH & Co. KG im Gewerbegebiet 97950 Gerchsheim Hinterm Berg 1 **Kontakt:** Tel. 09344 92 96 32